

brielmaier Q1: Neue Einsatzmöglichkeiten durch neue Technologie!

Neben der patenten Chassis-Lösung haben wir mit unserem Partner *inovel elektronik* auch die Steuerung des **brielmaier Q1** grundlegend weiterentwickelt. Zum einen, um dem Benutzer die Arbeit mit der Maschine *so leicht wie möglich* zu machen:



- Beispielsweise ist die Fahrgeschwindigkeit vorwärts und rückwärts von 0 bis 8 km/h einstellbar.
- Die Bedienelemente für Lenkung und Fahrgeschwindigkeit sind mit berührungsloser Sensorik ausgestattet.

Zum anderen ergeben sich aber nun auch *vollkommen neue Anwendungen und Möglichkeiten*, an die bisher mit üblichen Motormähern eigentlich nicht zu denken war. In der Steuerung des **brielmaier Q1** ist ein CAN-Bus-System eingebaut. Dieses Datenübertragungssystem ist die Basis für interessante Erweiterungen:

- Ein *Telemetrie-Modul* auf GPRS-Basis (drahtlose Messdatenübertragung) ist nachrüstbar. Damit sind Dinge wie *Ferndiagnose, Fernwartung, Qualitätssicherung* und Dokumentation möglich, was insbesondere auch für Dienstleister interessant ist.
- Durch die Nachrüstung mit einem *GPS-Modul* (Globales Positionierungssystem via Satellit) wird sogar die *komplette Fernsteuerung* des Mähers möglich!

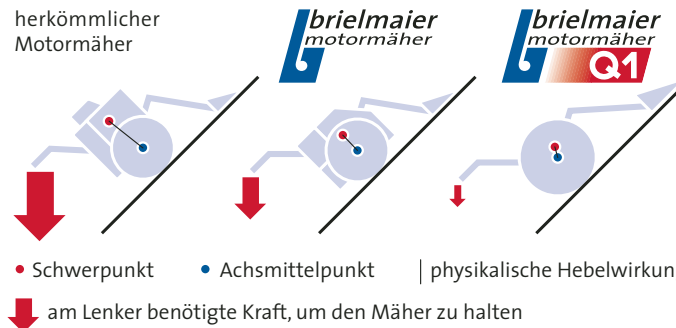


brielmaier Q1: Universelle Nutzung am Hang und in der Ebene!

Durch die *konsequent durchdachte Konstruktion* des **brielmaier Q1** im technischen Aufbau wie auch in der elektronischen Steuerung, ergeben sich *Einsatzmöglichkeiten*, die so universell sind, dass sie in Bereiche gehen, die *bisher für Motormäher unüblich* waren.

Die *Flächenleistung von 2 ha/Stunde* in Verbindung mit einem attraktiven Anschaffungspreis und den *günstigen Betriebskosten* des Kohler Einzylinder-Motors (11 kW / 15 PS) machen den **brielmaier Q1** zu einer wirtschaftlichen Alternative auf vielen Gebieten...

Benötigter Körpereinsatz im Vergleich:



Ausgezeichnet für Innovation mit der



Agritechnika-Goldmedaille der DLG.

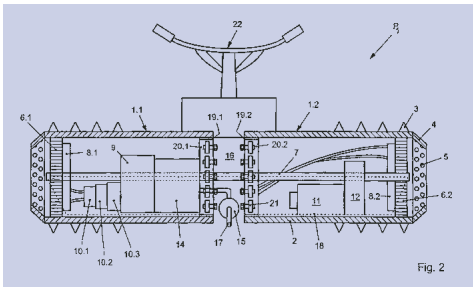


Erfahren Sie hier, was den **brielmaier Q1** so besonders macht.

brielmaier Q1: Komplett neu konstruiert für extremste Hangtauglichkeit

Der Brielmaier Motormäher war schon immer bekannt für seine **Hangtauglichkeit** – und das haben wir jetzt nochmals verbessert mit einer **von Grund auf neu** konstruierten Maschine.

Bei unserer neuen Baureihe **brielmaier Q1** haben wir den Motor und die Hydraulikaggregate in die Räder eingebaut, um dem Benutzer das **Mähen in allen Lagen noch leichter** zu machen. Gleichzeitig haben wir mit unserem Partner inovel elektronik die Steuerung des Geräts so weiterentwickelt, dass sich mit diesem Mäher **neue Anwendungsbereiche** erschließen lassen.



Das neue Chassis ist in vielen Details zum **Patent angemeldet!**

Der **brielmaier Q1** bietet folgende Vorteile:

- Durch den **extrem tiefen Schwerpunkt** sind Steilhänge bis zu 60° mähbar, grundsätzlich ist die Arbeitserleichterung enorm, da der **Körpereinsatz viel geringer** als bei herkömmlichen Mähern ist.
- Es sind Mähwerke mit **bis zu 3,50 m Schnittbreite** anschließbar, dadurch sind Flächenleistungen bis zu 2 ha/Stunde möglich.
- Der hydraulische Mähantrieb mit **Überlastschutz** verhindert beim Mähen in steinigem Gelände Messer- und Klingenbrüche.
- Die bei Brielmaier seit 1998 bestens bewährte **Turn-around-Lenkung**, die ein Rad vorwärts und das andere rückwärts steuert, bringt eine **hohe Wendigkeit**, besonders im schwierigen Gelände.



Eine weitere Innovation, die wir zum Gebrauchsmuster angemeldet haben, sind die **Fahrwalzen mit auswechselbaren Spitzen**:

- Sie bringen eine weitere Erhöhung der Hangtauglichkeit, da sie erheblich **griffiger** sind als jede herkömmliche Gummibereifung und gleichzeitig die **Grasnarbe schonen**.
- Durch die kegelförmige Gestaltung ergibt sich ein **sehr hoher Selbstreinigungseffekt** gegenüber herkömmlichen Walzen.
- Durch auswechselbare Spitzen aus beliebigem Material lassen sich die Walzen **jedem Untergrund anpassen**.

Mit dem **brielmaier Q1** sind Einsätze möglich, die in vielen Fällen die Leistungsfähigkeit eines Mähtrucks übertreffen!



brielmaier motormäher

präsentiert den
brielmaier Q1
als Gemeinschafts-
entwicklung mit:

inovel
elektronik



Brielmaier Motormäher
Alt-Eggenweiler 11
88048 Friedrichshafen
Tel. 00 49-7546-9176 15
Fax 00 49-7546-9176 16
info@brielmaier.com
www.brielmaier.com

